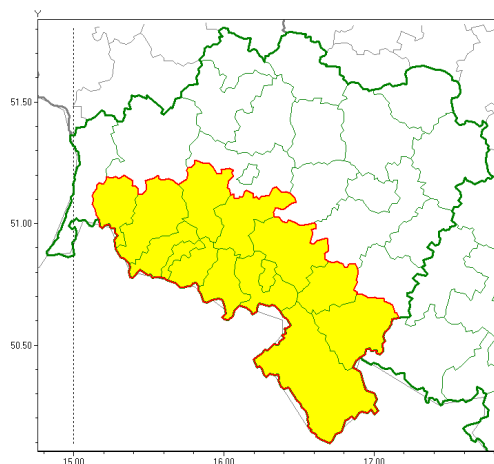




Zasięg ostrzeżeń w województwie

Intensywne opady śniegu
2021-12-09 11:33



WOJEWÓDZTWO DOLNO ŁĄSKIE
OSTRZEŻENIA METEOROLOGICZNE ZBIORCZO NR 158
WYKAZ OBYWATELI ZUCIANYCH OSTRZEŻENIAMI
o godz. 11:33 dnia 09.12.2021

Zjawisko/Stopień zagrożenia	Intensywne opady śniegu/1
Obszar (w nawiasie numer ostrzeżenia dla powiatu)	powiaty: dzierżoniowski(86), jaworski(78), Jelenia Góra(98), kamiennogórski(98), karkonoski(98), kłodzki(107), lubański(95), lwówecki(97), widnicki(81), Wałbrzych(99), wałbrzyski(102), zbkowicki(96), złotoryjski(78)
Ważność	od godz. 17:00 dnia 09.12.2021 do godz. 05:00 dnia 10.12.2021
Prawdopodobieństwo	85%
Przebieg	Prognozowane spadki śniegu powodujące miejscami przyrost pokrywy śnieżnej o 10 cm do 15 cm.
SMS	IMGW-PIB OSTRZEŻENIA: NIEG/1 dolno łąskie (13 powiatów) od 17:00/09.12 do 05:00/10.12.2021 przyrost pokrywy 10-15 cm. Dotyczy powiatów: dzierżoniowski, jaworski, Jelenia Góra, kamiennogórski, karkonoski, kłodzki, lubański, lwówecki, widnicki, Wałbrzych, wałbrzyski, zbkowicki i złotoryjski.
RSO	Woj. dolno łąskie (13 powiatów), IMGW-PIB wydał ostrzeżenie pierwszego stopnia o intensywnych opadach śniegu
Uwagi	Brak.
Dyrektor synoptyk IMGW-PIB	Piotr Ojrzyski



Instytut Meteorologii i Gospodarki Wodnej - Państwowy Instytut Badawczy
Centralne Biuro Prognoz Meteorologicznych - Wydział we Wrocławiu

51-616 Wrocław ul. Parkowa 30
tel: 071-320-01-50, fax: 071-348-73-37
email: meteo.wroclaw@imgw.pl
www: www.imgw.pl

Opracowanie niniejsze i jego format, jako przedmiot prawa autorskiego podlega ochronie prawnej, zgodnie z przepisami ustawy z dnia 4 lutego 1994r o prawie autorskim i prawach pokrewnych (dz. U. z 2006 r. Nr 90, poz. 631 z późn. zm.).

Wszelkie dalsze udostępnianie, rozpowszechnianie (przedruk, kopiowanie, wiadomości sms) jest dozwolone wyłącznie w formie dosłownej z bezwzględnym wskazaniem źródła informacji tj. IMGW-PIB.